

BPSDM PROVINSI DKI JAKARTA
Pelatihan Dasar CPNS



AGENDA 1

SIKAP DAN PERILAKU BELA NEGARA

PERTEMUAN 2



ROADMAP PEMBELAJARAN AGENDA 1

HARI 1

START

- Konsep Latsar
- Review Agenda 1
- Wawasan Kebangsaan
- Tugas-tugas

SYNC
2 JP

- INDIVIDU
- Susun RABN
 - Buat makalah
 - **Buat Learning Journal**

ASYNC
9 JP

- KELOMPOK
- Buat video kebangsaan

HARI 2

- Isu kontemporer
- Isu Instansi
- Tugas-tugas

SYNC
1 JP

- INDIVIDU
- Buat Analisis Isu Instansi
 - **Buat Learning Journal**

ASYNC
9 JP

- KELOMPOK
- Buat Analisis Isu Kontemporer Jakarta

HARI 3

- INDIVIDU
- Finalisasi RABN;
 - Buat Artikel "Strategi Peningkatan Kesiapsiagaan Bela Negara di Instansi"
 - **Buat Learning Journal**

ASYNC
6 JP

- KELOMPOK
- Unggah video kebangsaan

SYNC
2 JP

- Kewaspadaan Bela Negara
- Diskusi
- Tugas-tugas

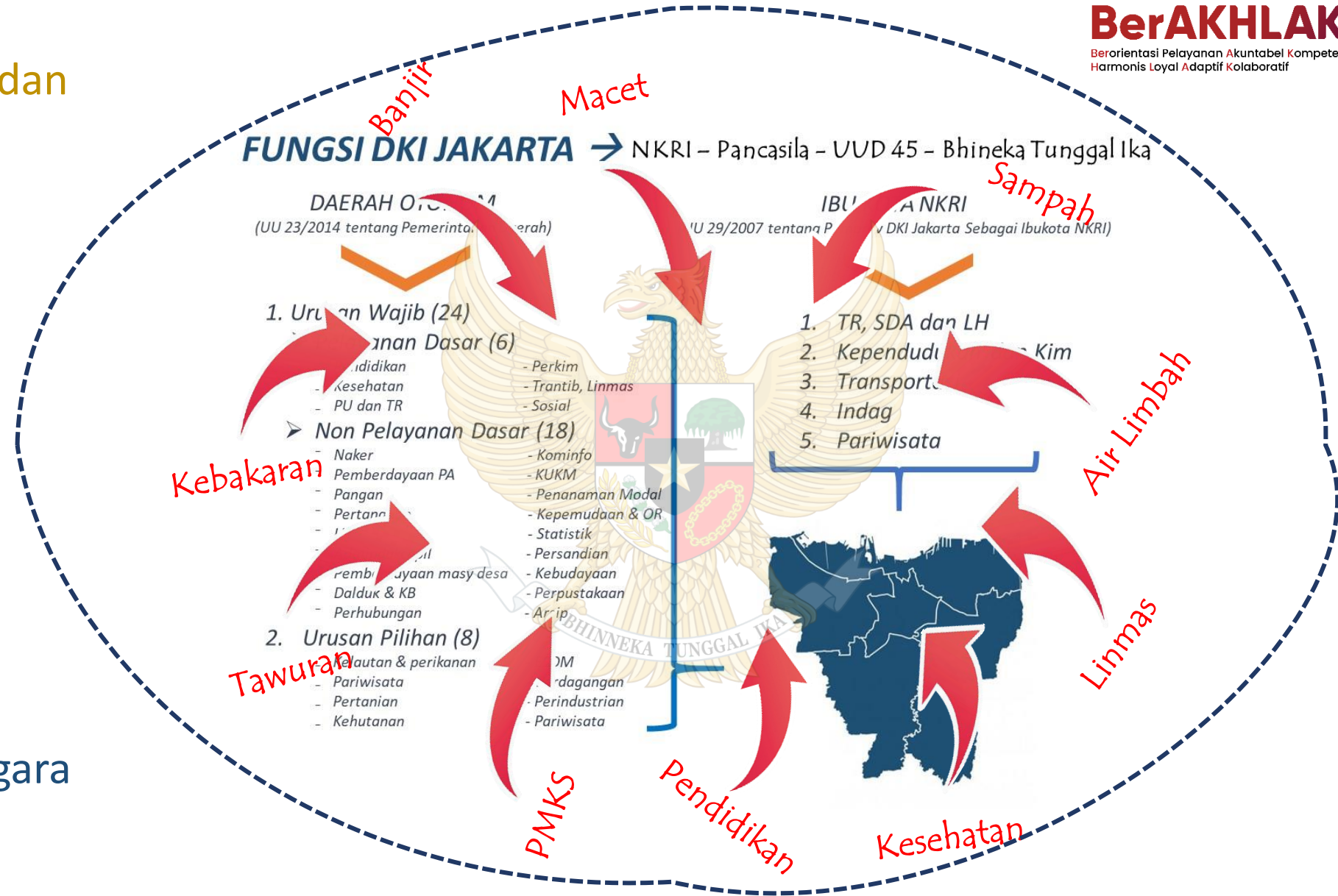
FINISH

SIKAP PRILAKU BELA NEGARA DALAM LINGKUP PROVINSI DKI JAKARTA

Wawasan Kebangsaan dan
 Nilai-Nilai Bela Negara

Isu Kontemporer

Kesiapsiagaan Bela Negara









ISU vs MASALAH

ISU adalah

- Kabar burung, desas desus
- Suatu topik yang sedang diperbincangkan atau didiskusikan

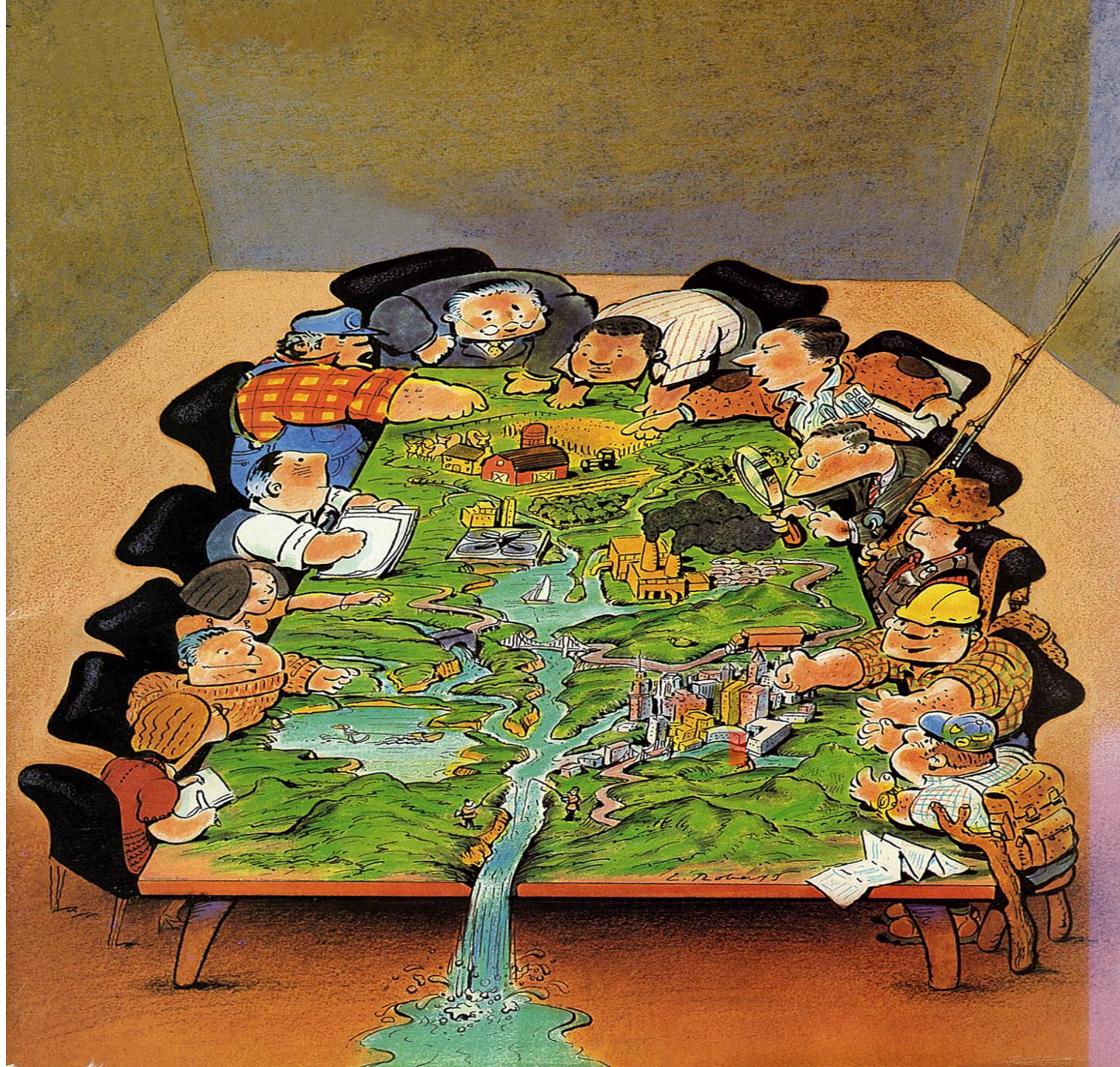
MASALAH adalah

- Sesuatu yang harus diselesaikan
- Bisa berupa sebuah kesenjangan

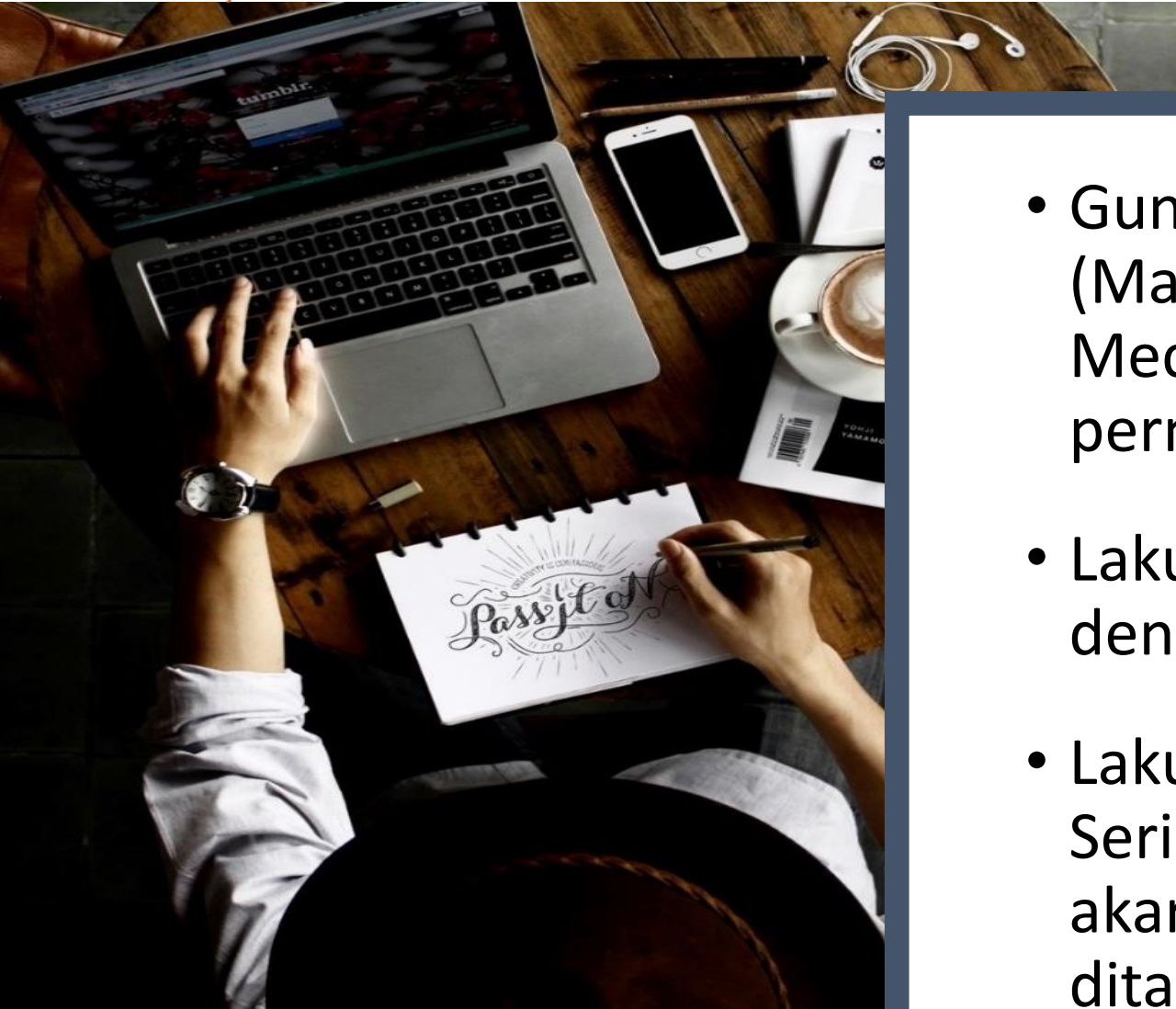


Identifikasi Isu Aktual

- Lakukan FGD, untuk mengidentifikasi Isu Aktual Satuan Kerja
- Lakukan Analisis APKL (Aktual, Problematik, Kekhalayakan, Kelayakan), untuk memilih isu aktual prioritas untuk ditangani.



ANALISA MASALAH



- Gunakan unsur manajemen 5 M, (Man, Money, Metode, Material, Mechine), untuk mengidentifikasi permasalahan.
- Lakukan identifikas akar masalah dengan Fishbone diagram.
- Lakukan Analysis USG (Urgency, Seriousness, Growth), untuk memilih akar masalah prioritas yang akan ditangani



Lakukan FGD untuk mengidentifikasi alternatif solusi dan lakukan Analysis Mc Namara, untuk memilih alternatif solusi akar masalah prioritas yang akan ditangani



CONTOH :

PELAYANAN
PUSKESMAS

PELAYANAN PUSKESMAS

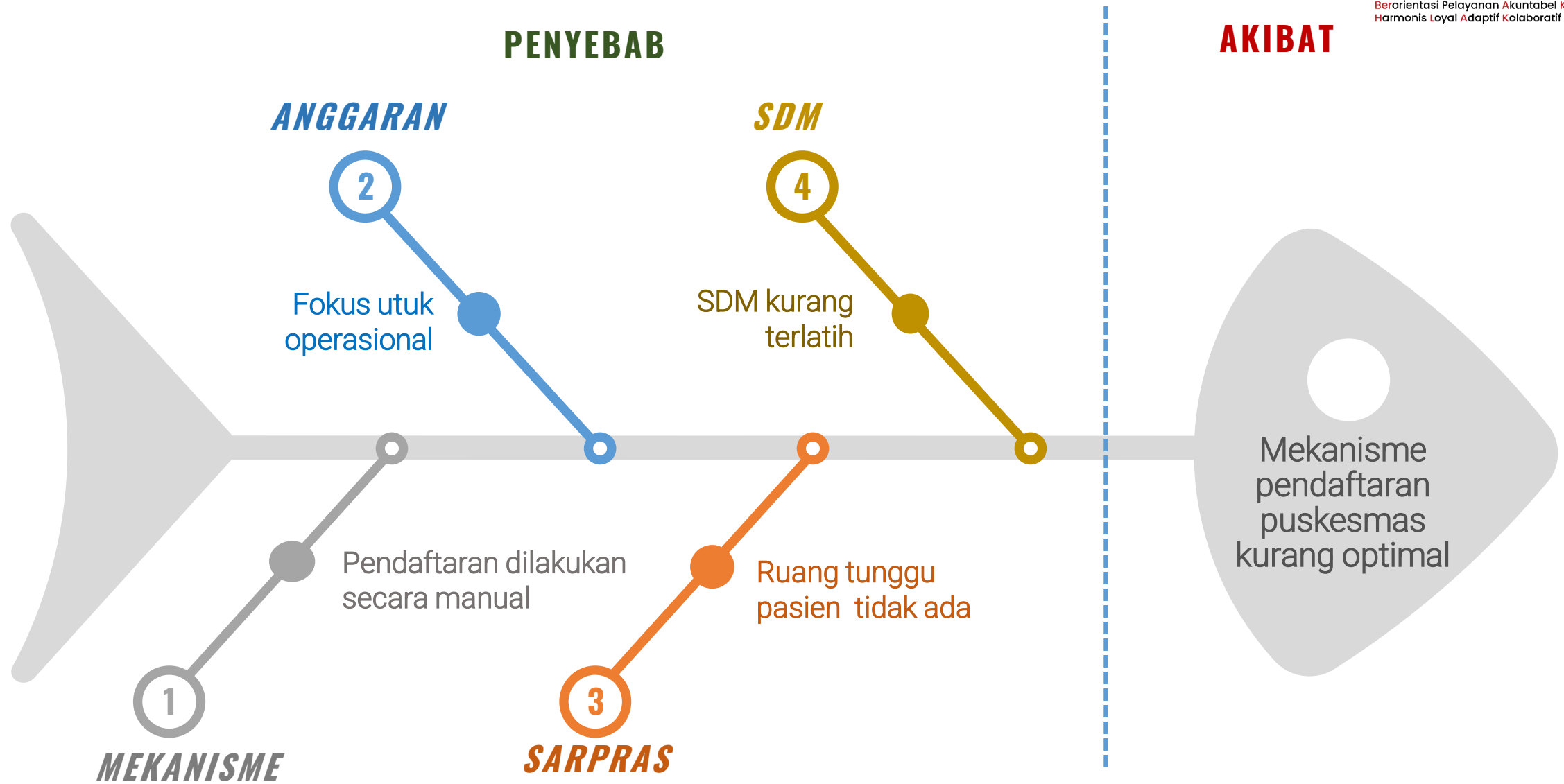
Analisa APKL (Aktual, Problematik, Kekhalayakan, Layak)

ISU AKTUAL	A	P	K	L	TOTAL
<i>Mekanisme pendaftaran</i>	5	5	4	4	18
<i>Jadwal Dokter</i>	4	5	4	4	17
<i>Peralatan Laboratorium</i>	5	4	4	3	16
<i>Ketersediaan obat di Apotek</i>	5	4	3	3	15

Prioritas



IDENTIFIKASI MASALAH dan AKAR MASALAH



SOLUSI

Analisa USG (Urgency, Seriousness, Growth)

MASALAH	U	S	G	TOTAL
<i>Pendaftaran secara manual</i>	5	5	5	15
<i>Anggaran focus untuk operasional</i>	4	5	5	14
<i>Ruang tunggu pasien tidak ada</i>	4	4	5	13
<i>SDM kurang terlatih</i>	4	4	4	12

Prioritas



SOLUSI

Analisa Mc Namara (Efektifitas, Efisiensi, Kemudahan)

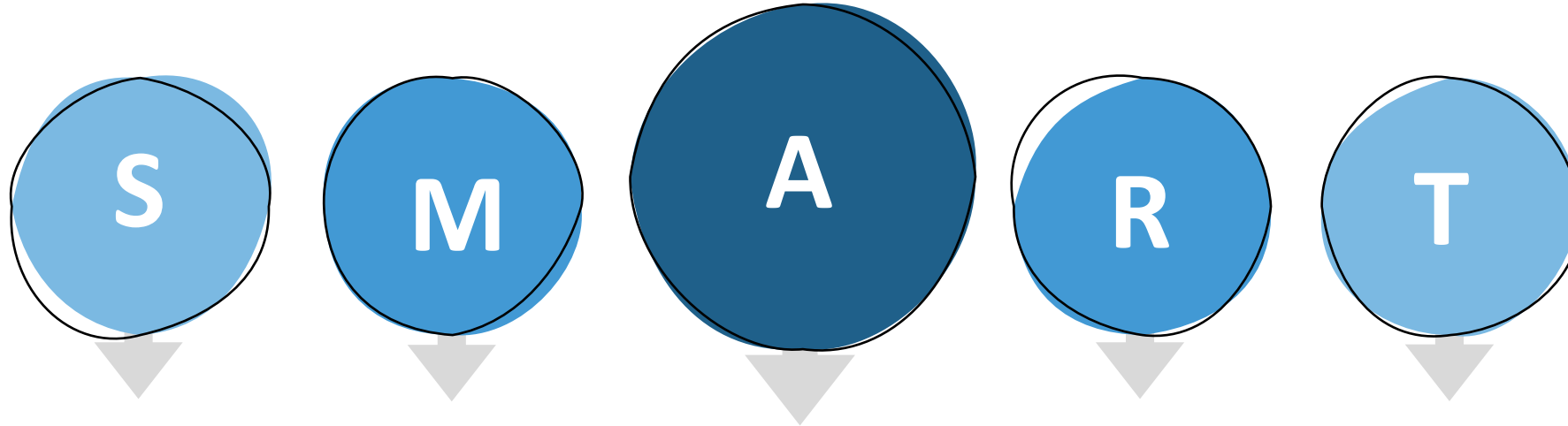
SOLUSI	Eft	Efs	M	TOTAL
<i>Menyusun SOP pendaftaran manual</i>	4	3	5	12
<i>Membangun sistem pendaftaran berbasis Web</i>	3	4	3	10
<i>Membangun sistem pendaftaran berbasis Android</i>	5	5	4	14
<i>Menggunakan sistem Puskesmas lain</i>	3	4	4	11



PELAYANAN PUSKESMAS



GAGASAN AKTUALISASI



Spesific

Measurable

Achievable

Relevant

Timely

"Melakukan Optimalisasi Mekanisme Pendaftaran di Puskesmas"

ASYNCRONOUS TUGAS INDIVIDU

Tugas 5.

MENGANALISA ISU STRATEGIS SATUAN KERJA

- Identifikasi isu aktual di satuan kerja → Lakukan FGD dengan pimpinan dan rekan kerja
 - Tentukan prioritas isu aktual yang akan ditangani → Lakukan FGD dan gunakan analisa APKL
 - Identifikasi dampak yang akan timbul jika isu aktual ini tidak segera ditangani → Lakukan FGD, tetapkan
 - Identifikasi akar masalah isu aktual prioritas → Lakukan FGD terhadap unsur manajemen 5 M menggunakan Fishbone
 - Tentukan prioritas akar masalah yang akan ditangani → Lakukan FGD dan gunakan analisa USG
 - Identifikasi alternatif solusi terhadap akar masalah yang akan ditangani → Lakukan FGD tetapkan
 - Tentukan solusi atas akar masalah yang akan ditangani → Lakukan FGD dan gunakan analisa Mc Namara
 - Narasikan dalam tulisan minimal 4 halaman A4, Arial 12, spasi 1,5, buat dalam format PDF
 - Upload di LMS, Hari Kedua, pukul 21.00 WIB
-

ASYNCRONOUS TUGAS KELOMPOK

Tugas 4.

MENGANALISA ISU KONTEMPORER DKI JAKARTA (Game Online dan Literasi Digital)

- Identifikasi isu aktual di DKI Jakarta → Lakukan FGD dengan anggota kelompok (5 Isu Aktual)
 - Tentukan prioritas isu aktual yang akan ditangani → Lakukan FGD dan gunakan analisa APKL
 - Identifikasi dampak yang akan timbul jika isu aktual ini tidak segera ditangani → Tiap anggota kelompok (5 Dampak)
 - Identifikasi akar masalah isu aktual prioritas → Lakukan FGD terhadap unsur manajemen 5 M menggunakan Fishbone
 - Tentukan prioritas akar masalah yang akan ditangani → Lakukan FGD dan gunakan analisa USG
 - Identifikasi alternatif solusi terhadap akar masalah yang akan ditangani → Lakukan FGD tetapkan (5 solusi)
 - Tentukan solusi atas akar masalah yang akan ditangani → Lakukan FGD dan gunakan analisa Mc Namara
 - Narasikan dalam tulisan minimal 5 halaman A4, Arial 12, spasi 1,5, buat dalam format PDF
 - Upload di LMS, , Hari Kedua, pukul 21.00 WIB
-

ASYNCRONOUS Learning Journal

BENTUK
Rekaman Suara
(file MP3)

1

MATERI
cerita tentang Pengalaman
pembelajaran (substansi
dan proses pembelajaran)
harian baik saat
Synchronous maupun
Asynchronous

2

DURASI:
3 menit

3

WAKTU
pengumpulan:
Hari Kedua,
pukul 21.00 WIB
ke WAG Kelompok

4

TERIMA
KASIH

