

PEMBANGUNAN BERWAWASAN LINGKUNGAN

Pelatihan Dasar CPNS - BPSDM Provinsi DKI Jakarta



PEMBANGUNAN BERKELANJUTAN

UU No. 32 Tahun 2009 Tentang Perlindungan dan Pengelolaan LH

Pembangunan Berkelanjutan
adalah upaya sadar dan terencana yang memadukan aspek
lingkungan hidup, sosial, dan ekonomi
ke dalam strategi pembangunan untuk menjamin keutuhan
lingkungan hidup serta keselamatan, kemampuan, kesejahteraan, dan mutu hidup
generasi masa kini dan generasi masa depan.

ASPEK KEBERKELANJUTAN

UU No. 32 Tahun 2009



menjamin keutuhan lingkungan hidup serta keselamatan, kemampuan, kesejahteraan, dan mutu hidup generasi masa kini dan generasi masa depan



EKONOMI

Pertumbuhan, Inflasi, dan Pengangguran.



SOSIAL

Indeks Pembangunan Manusia, Gini Ratio dan Kemiskinan.



LINGKUNGAN HIDUP

Konservasi, Kerusakan, Pencemaran dan Perubahan Iklim.

KESENJANGAN PEMBANGUNAN

RUANG LINGKUP

PENGELOLAAN LINGKUNGAN

PERLINDUNGAN & KONSERVASI

Sumberdaya Alam.



PENCEGAHAN KERUSAKAN

Daya Dukung dan Pemanfaatan Lahan.

PENGENDALIAN PENCEMARAN

Air, Udara, Sampah, B3.



ANTISIPASI PERUBAHAN IKLIM

Energi dan Emisi Gas Rumah Kaca



PENCEMARAN



Tekanan Lingkungan



- Ibukota NKRI
- Meteropolitan
- Pusat Perekonomian



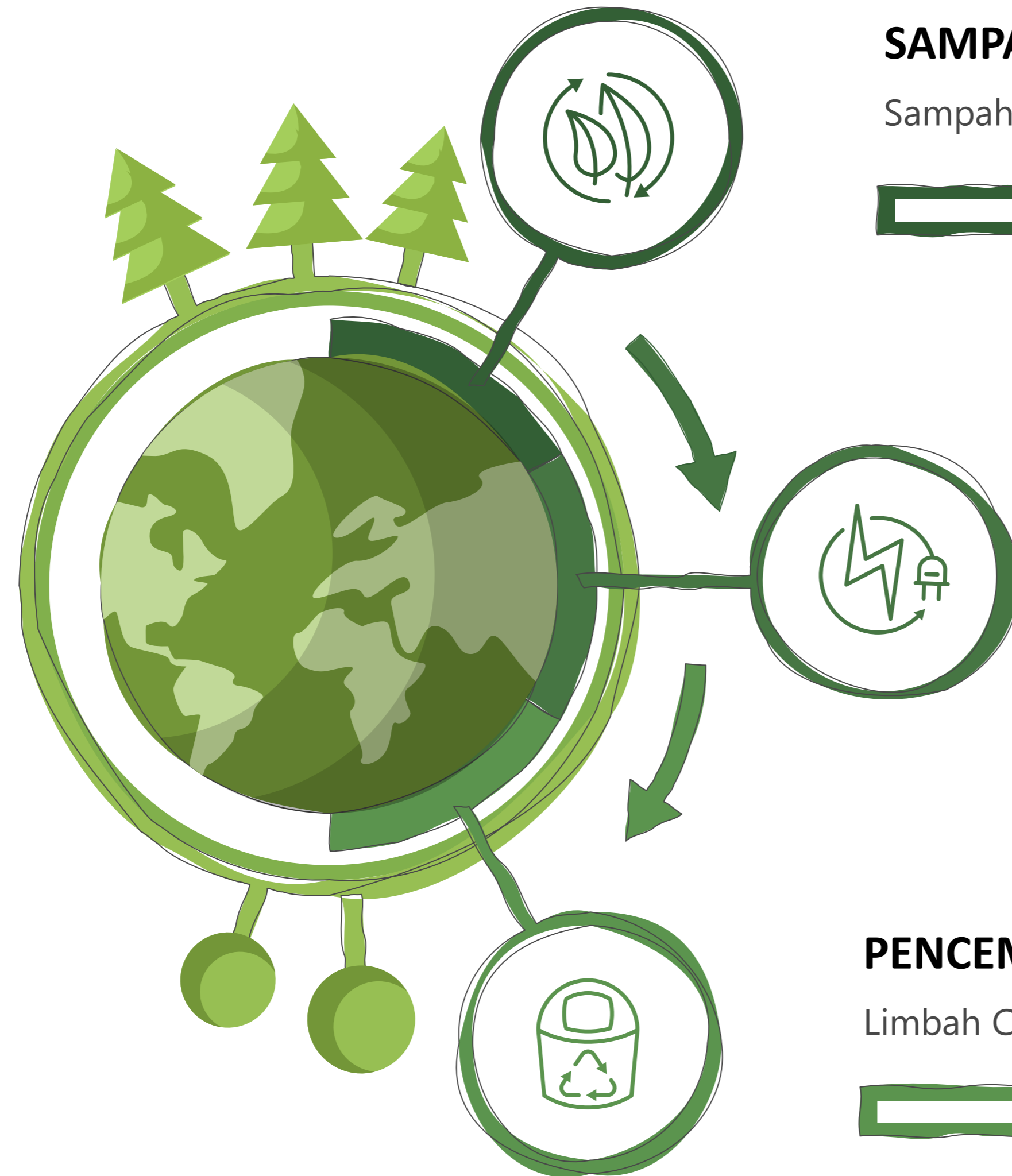
Pencemaran Lingkungan



- Jumlah Penduduk Meningkat
- Aktifitas Tinggi



PENCEMARAN



SAMPAH DAN LIMBAH B3

Sampah Domestik dan Limbah B3 Industri.



PENCEMARAN UDARA

Emisi Kendaraan dan Emisi Industri.



PENCEMARAN AIR

Limbah Cair Industri dan Air Limbah Domestik



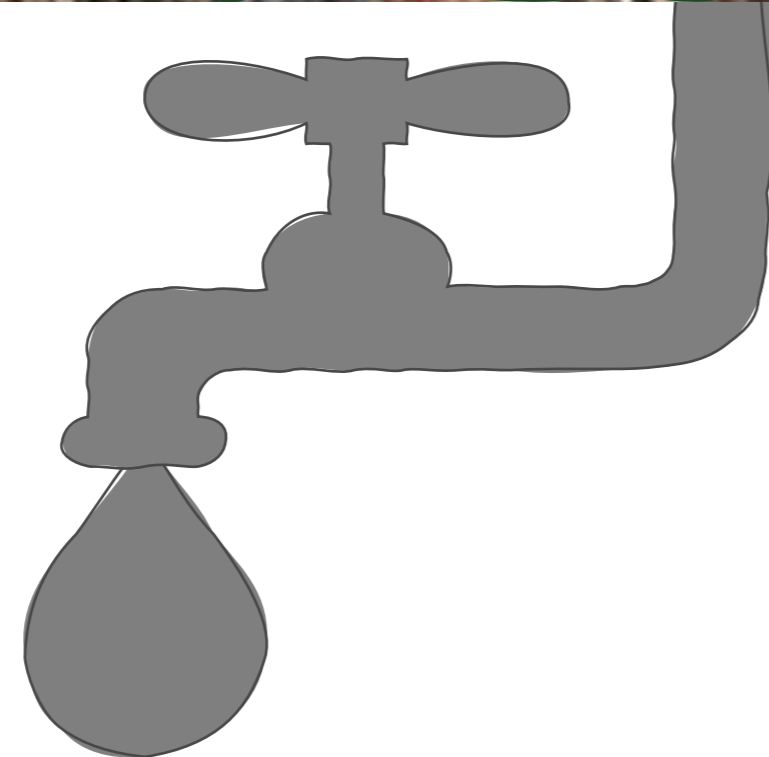
SAMPAH dan LIMBAH B3



PENCEMARAN
UDARA



PENCEMARAN AIR



AIR LIMBAH DOMESTIK

Air buangan aktivitas mandi,
cuci dan kakus



LIMBAH CAIR INDUSTRI

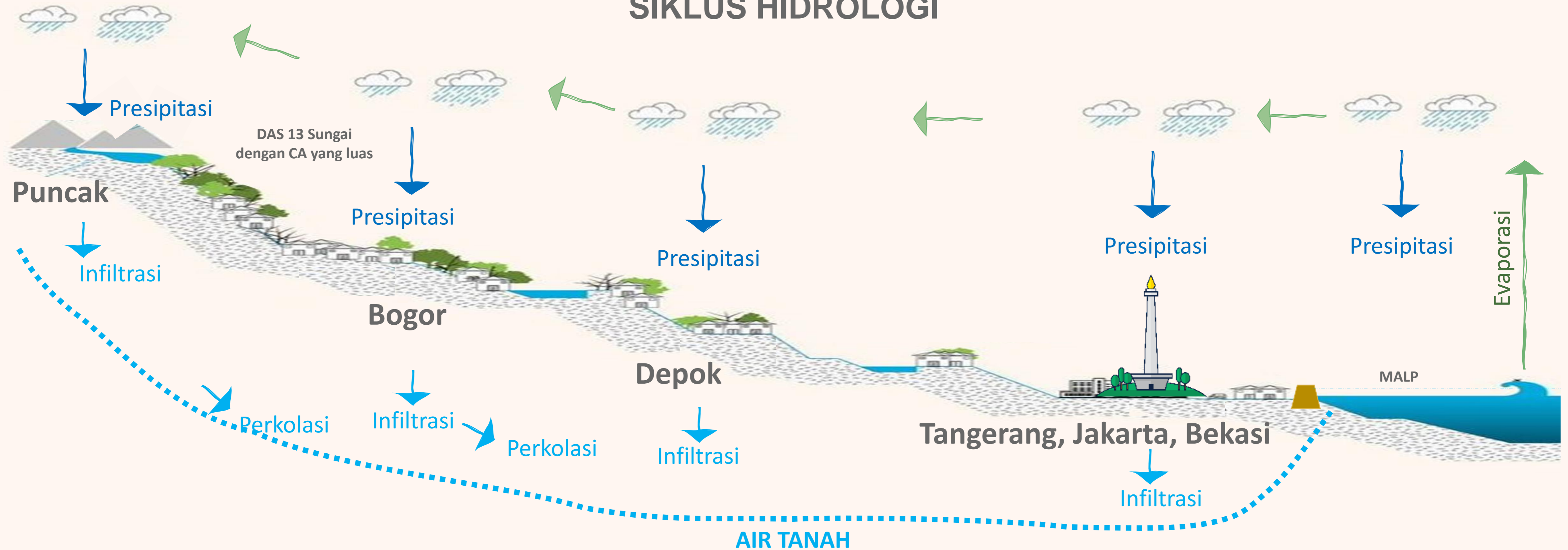
Sisa proses kegiatan
industri yang berbentuk cair



- PERLINDUNGAN DAN KONSERVASI
- PENCEGAHAN KERUSAKAN
- ANTISIPASI PERUBAHAN IKLIM

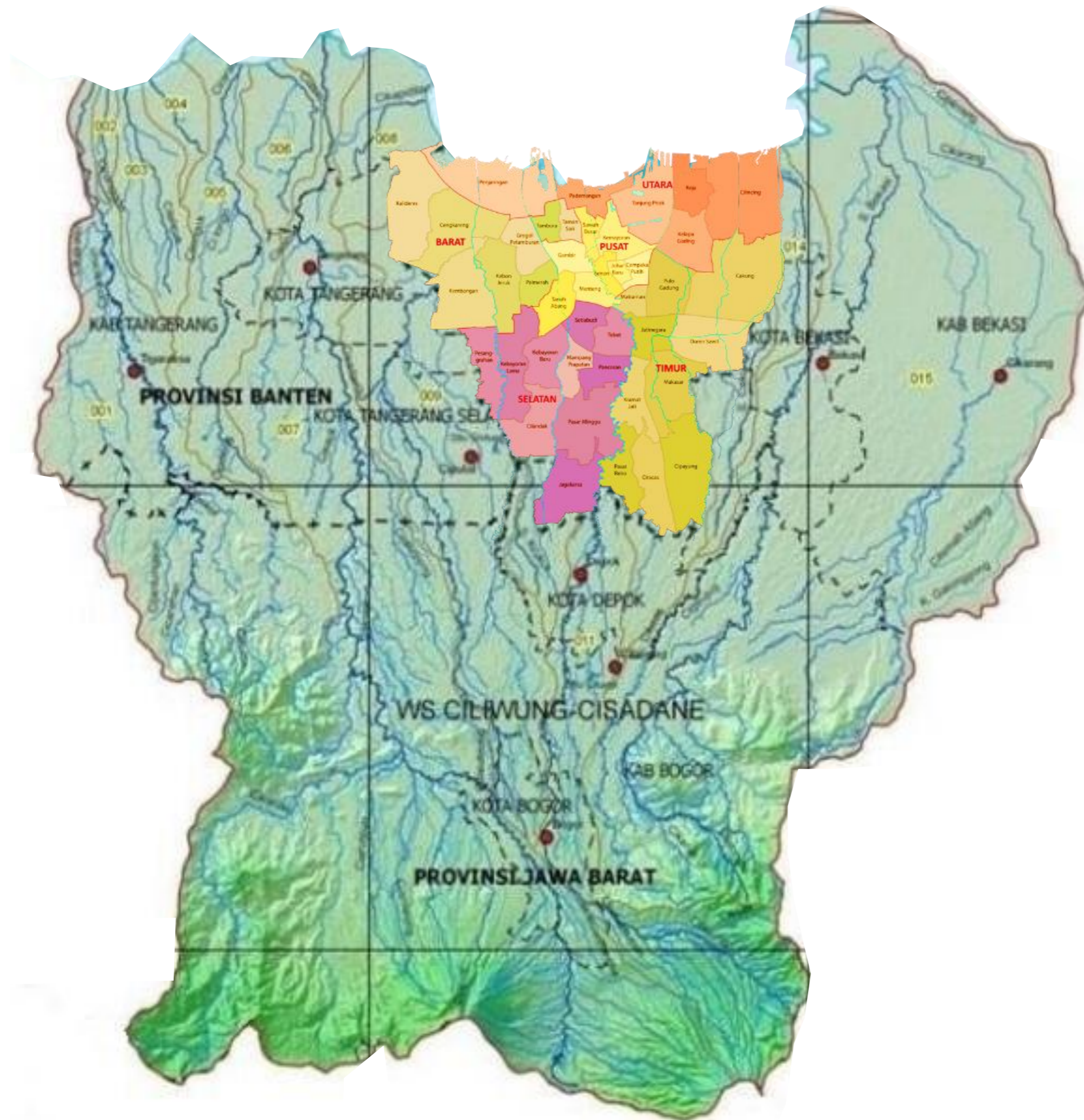
KENAPA JAKARTA BANJIR.....?

SIKLUS HIDROLOGI



BANJIR = **KONSERVASI** (Daerah Tangkapan Air + Topografi + Intensitas Hujan) + **KERUSAKAN** (Pemanfaatan Ruang + Penurunan Muka Tanah) + **PENCEMARAN** (Perilaku Masyarakat) + **PERUBAHAN IKLIM** (Muka Air Laut Pasang) + Infrastruktur

GEOGRAFIS



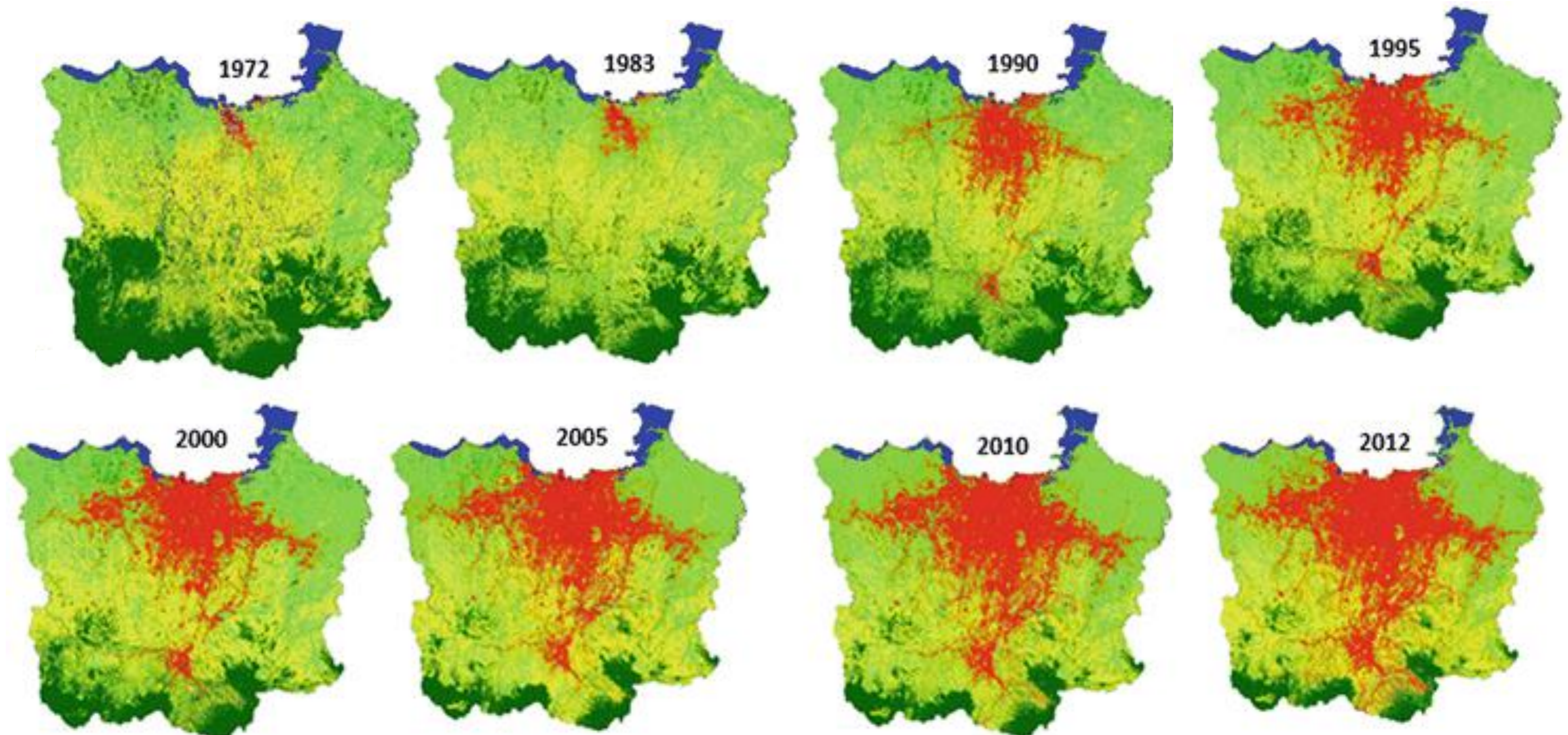
JAKARTA :

- 40% wilayah berada dibawah muka air laut pasang
- Kemiringan (0–3)%,
- Ketinggian rata-rata 7 m,
- Curah hujan (1.700–2.300) mm per tahun.
- 13 Sungai dari hulu bermuara di teluk Jakarta


Sumber : BPS diolah

Sumber : Ditjen SDA

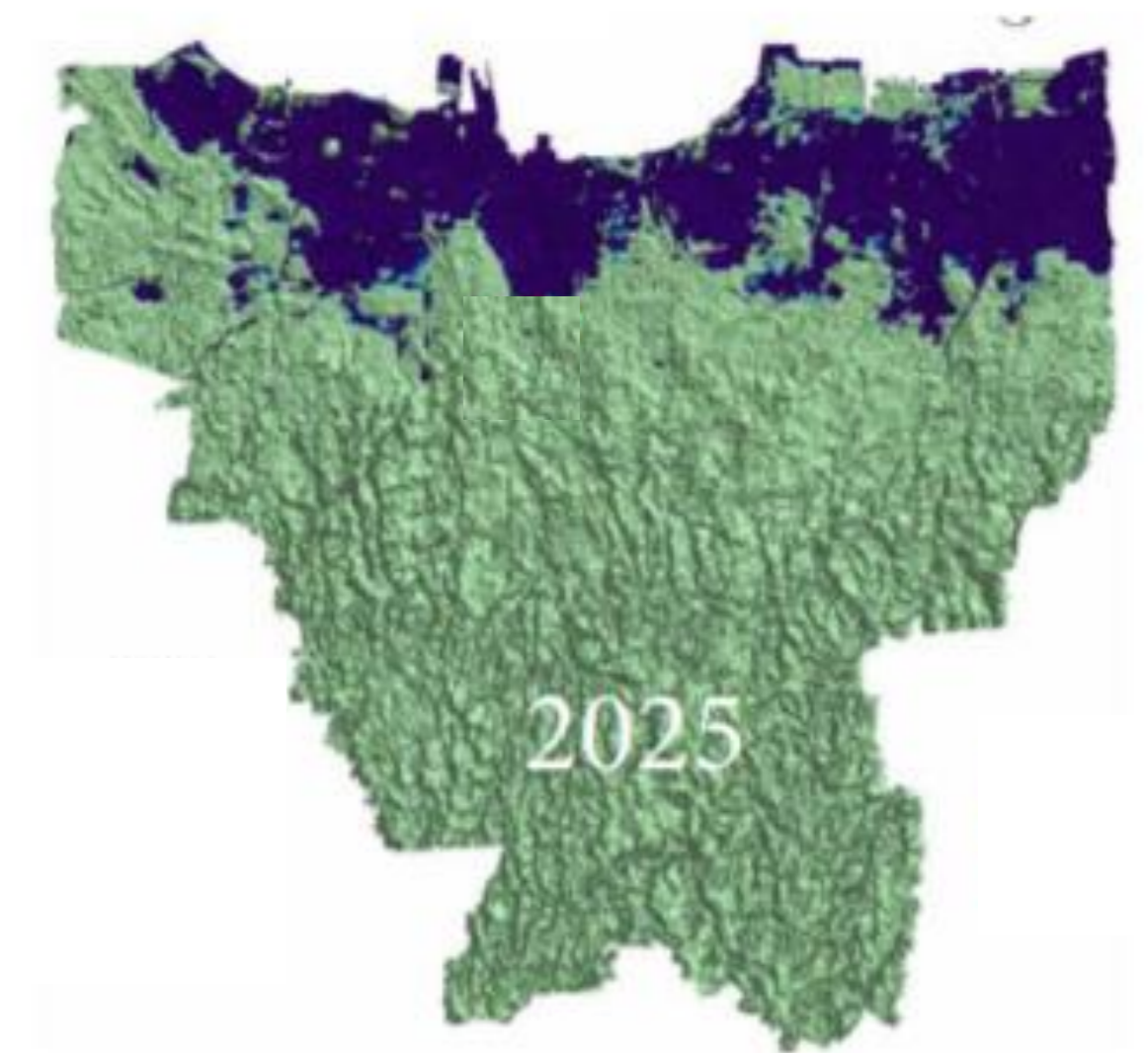
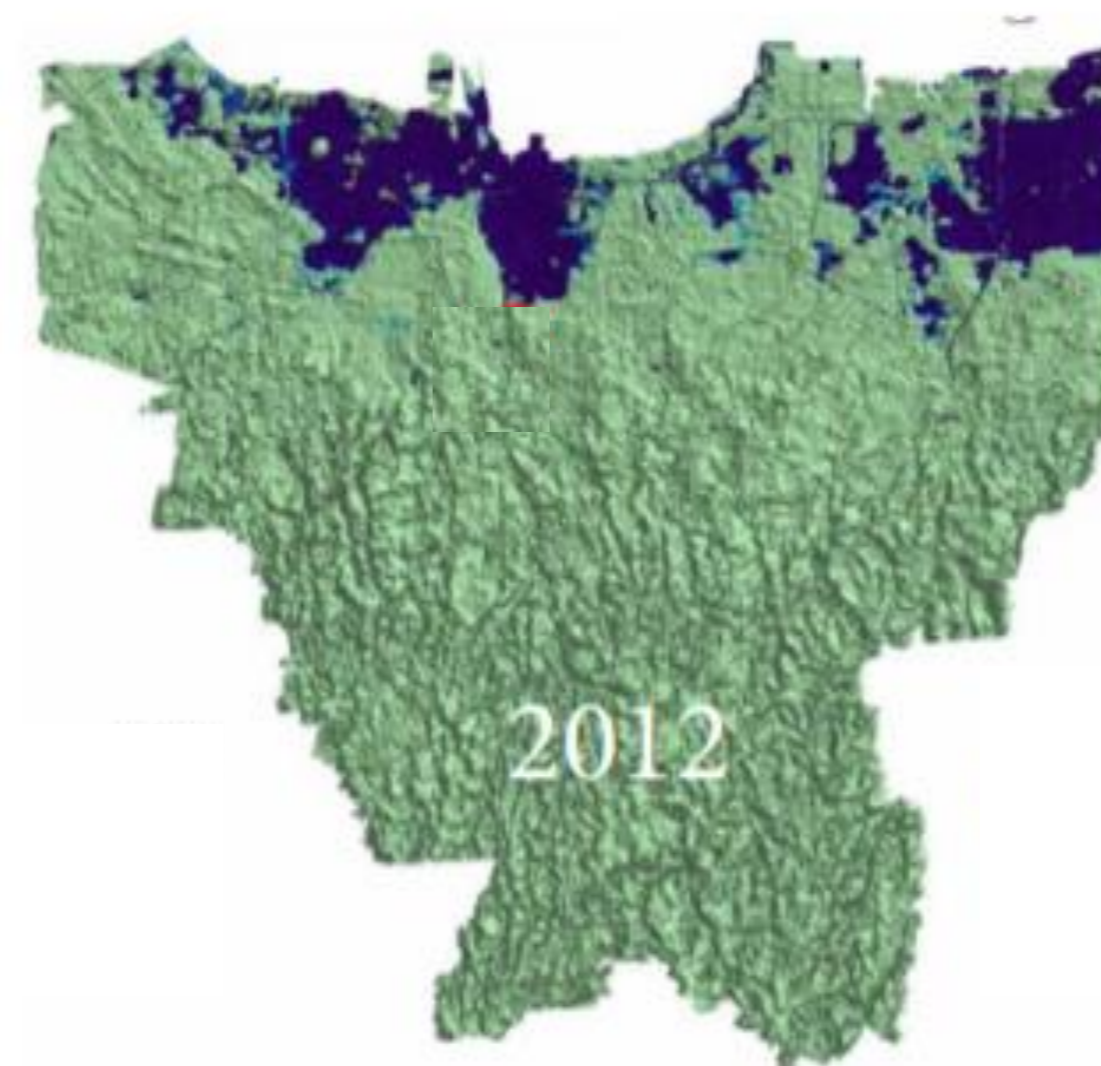
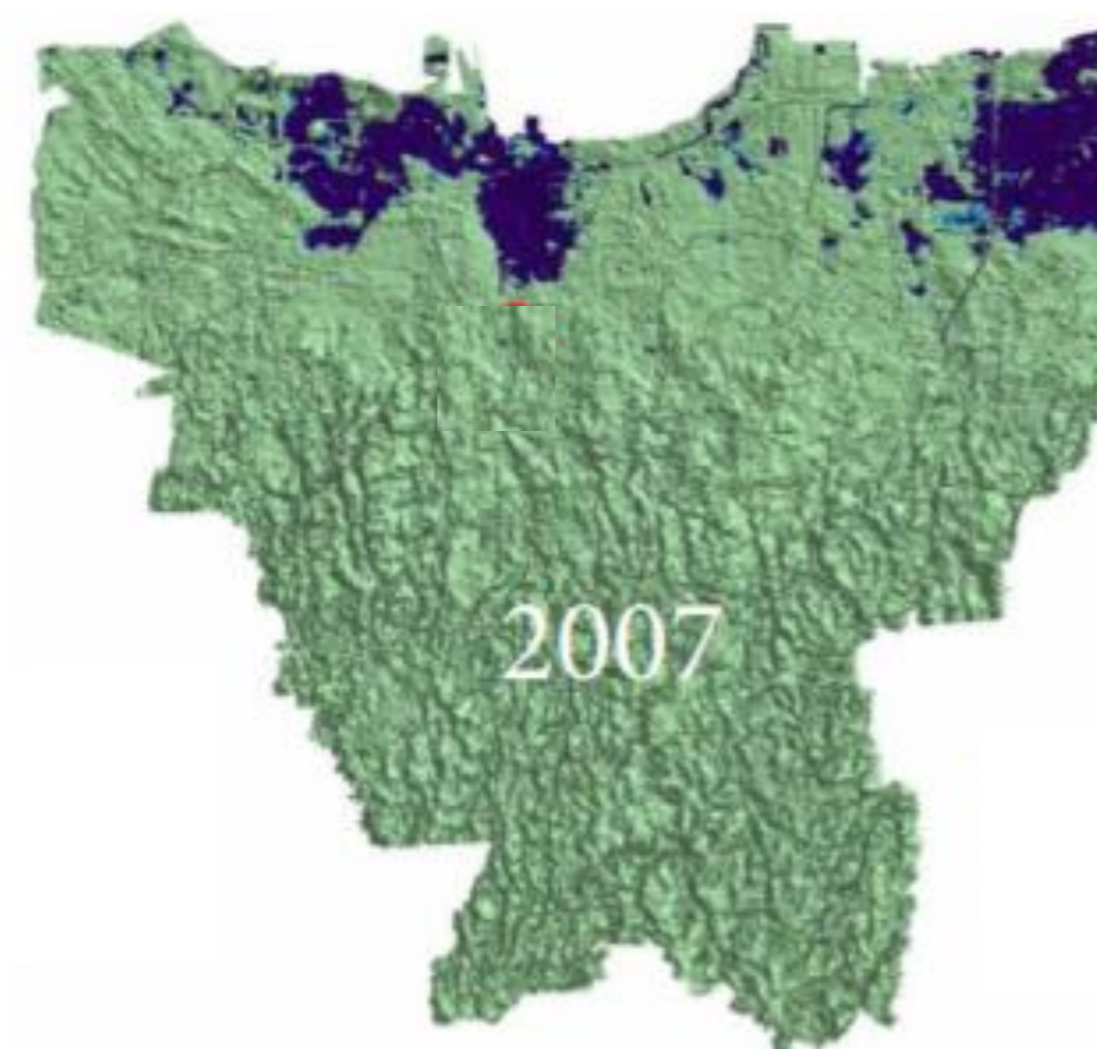
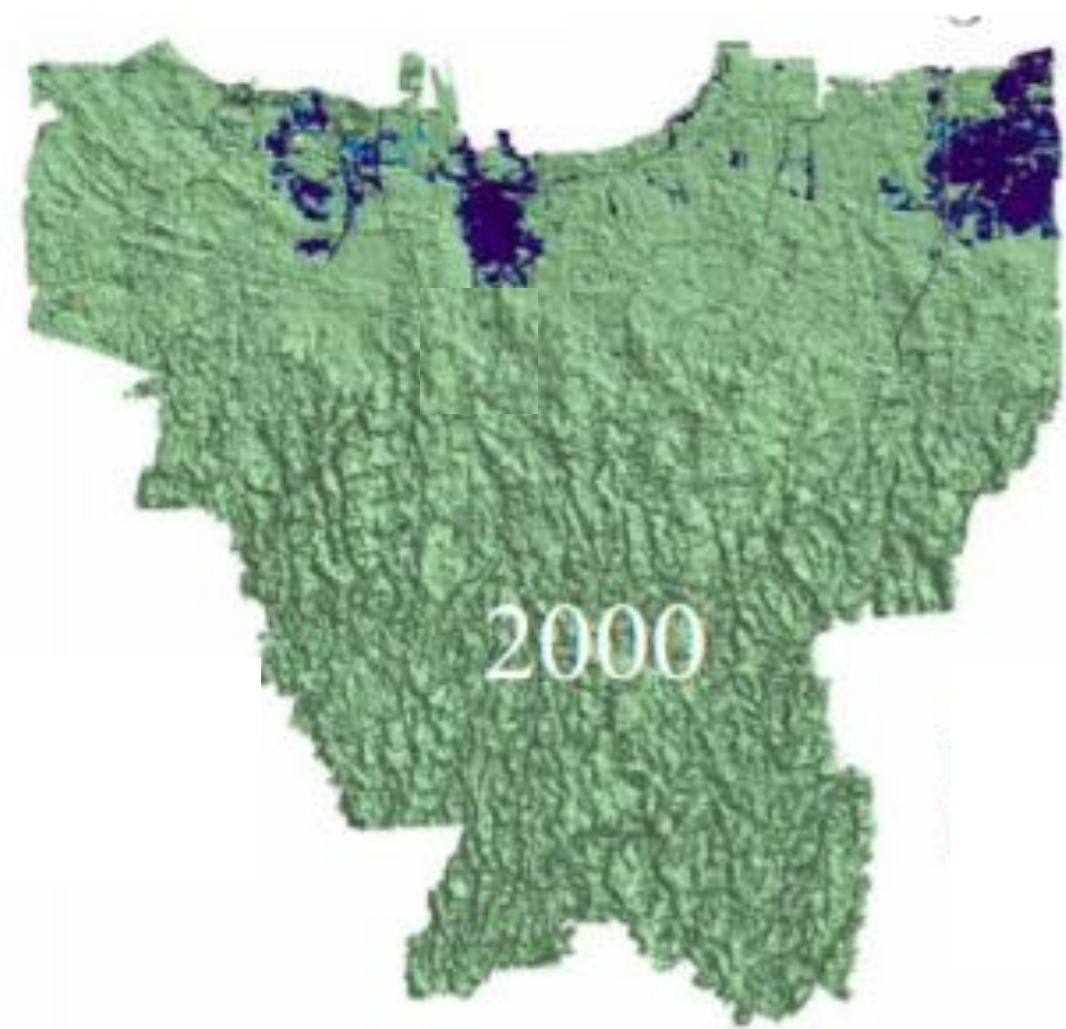
PEMANFAATAN LAHAN



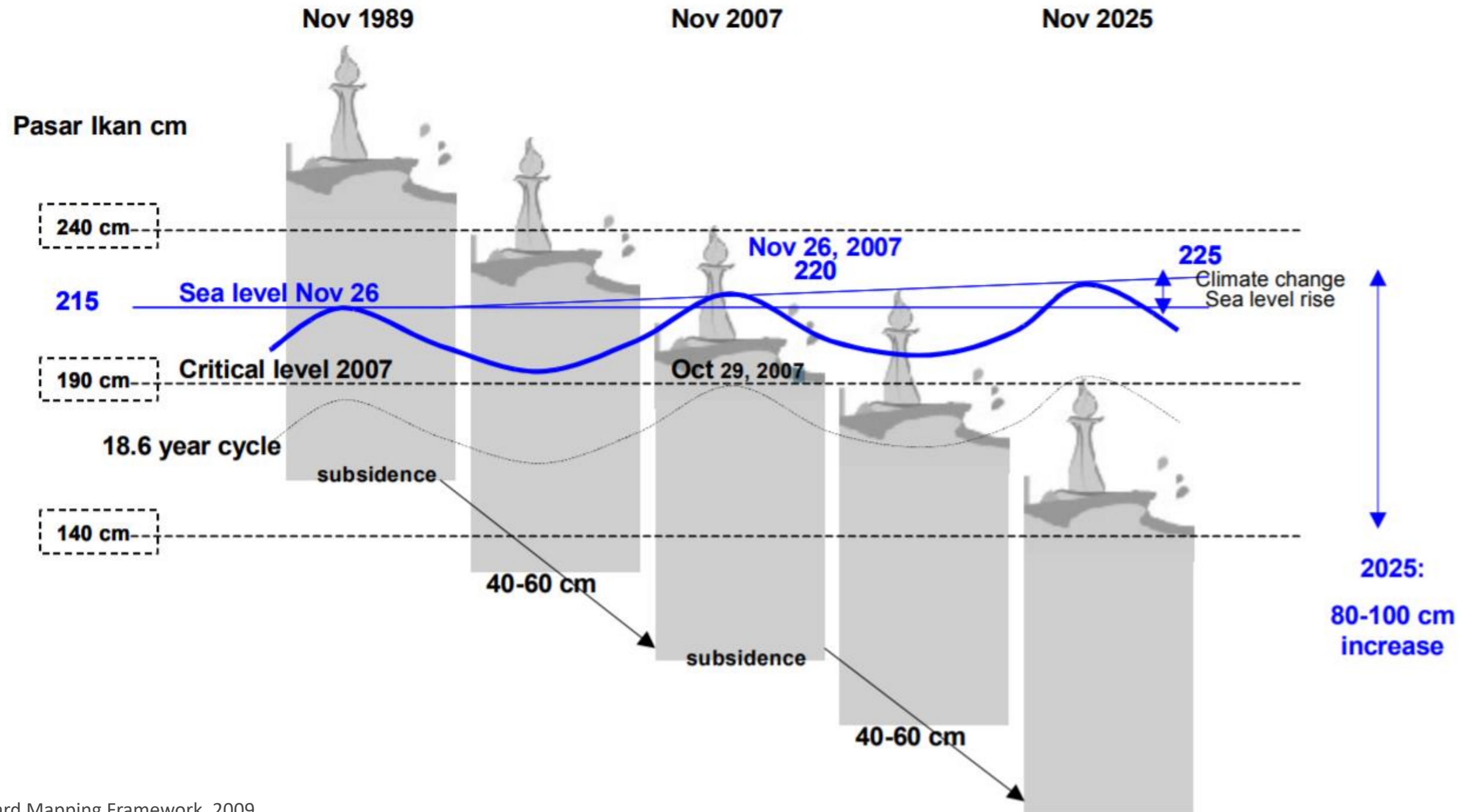
Sumber : Jabodetabek Megacity, 2014

 Skawasan Terbangun

LAND SUBSIDANCE



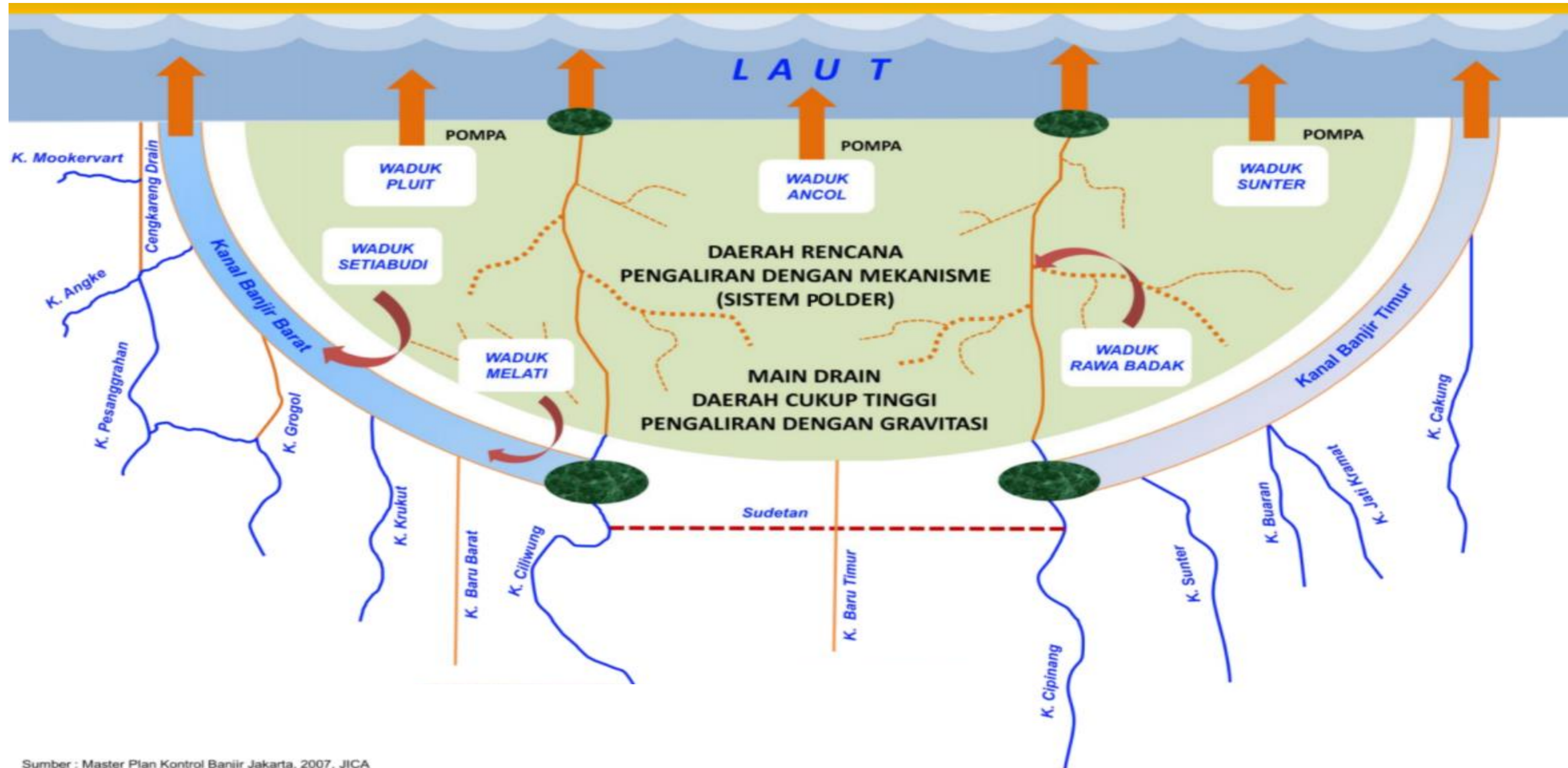
KENAIKAN MUKA AIR LAUT PASANG





PERILAKU MASYARAKAT

SISTEM PENGENDALI BANJIR JAKARTA



Ayo kelola lingkungan dengan bijak

